

令和元年度 現地研修会（第5回）報告

—岩手・宮城内陸地震における治山技術—

日時： 令和元年 10 月 17 日（木） 10 時 00 分～17 時 00 分

場所： 宮城県栗原市栗駒沼倉地内外

行程： 10 時 00 分： JR 東北新幹線 くりこま高原駅 集合
→ 移動

10 時 40 分： 栗駒山麓ジオパークビジターセンター（着）

10 時 50 分： 開会式

※ 台風 19 号による被災者・不明者に全員で黙祷

※ 迫川地区民有林直轄治山事業の概要説明

※ シアター鑑賞など

12 時 10 分： ハイルザーム栗駒（レストランで昼食）

13 時 30 分： 民有林直轄事業 冷沢地区

※ 耕英（冷沢）地区の概要説明

※ 溪間工等の視察

14 時 30 分： 荒砥沢地すべり

※ 宮城北部署署長・治山統括官 挨拶

※ 地すべり冠頭部での全体説明

15 時 30 分： 荒砥沢地すべり（下部斜面）

※ 地すべり機構等 説明

※ 大規模地すべり地の視察

16 時 00 分： 閉会式（藍染湖ふれあい公園） 集合写真

※ 現地解散

話題提供・説明： 宮城北部署 担当官/元東北森林管理局森林整備部長
（株）森林テクニクス 担当者

国土防災技術（株） 担当者

※ 参加者 35 名

※ 本研修会は JAFEE 認定プログラム 4 CPD を認定



栗駒山麓ジオパークセンターでの説明



耕英地区での概要説明



耕英地区 現地踏査など



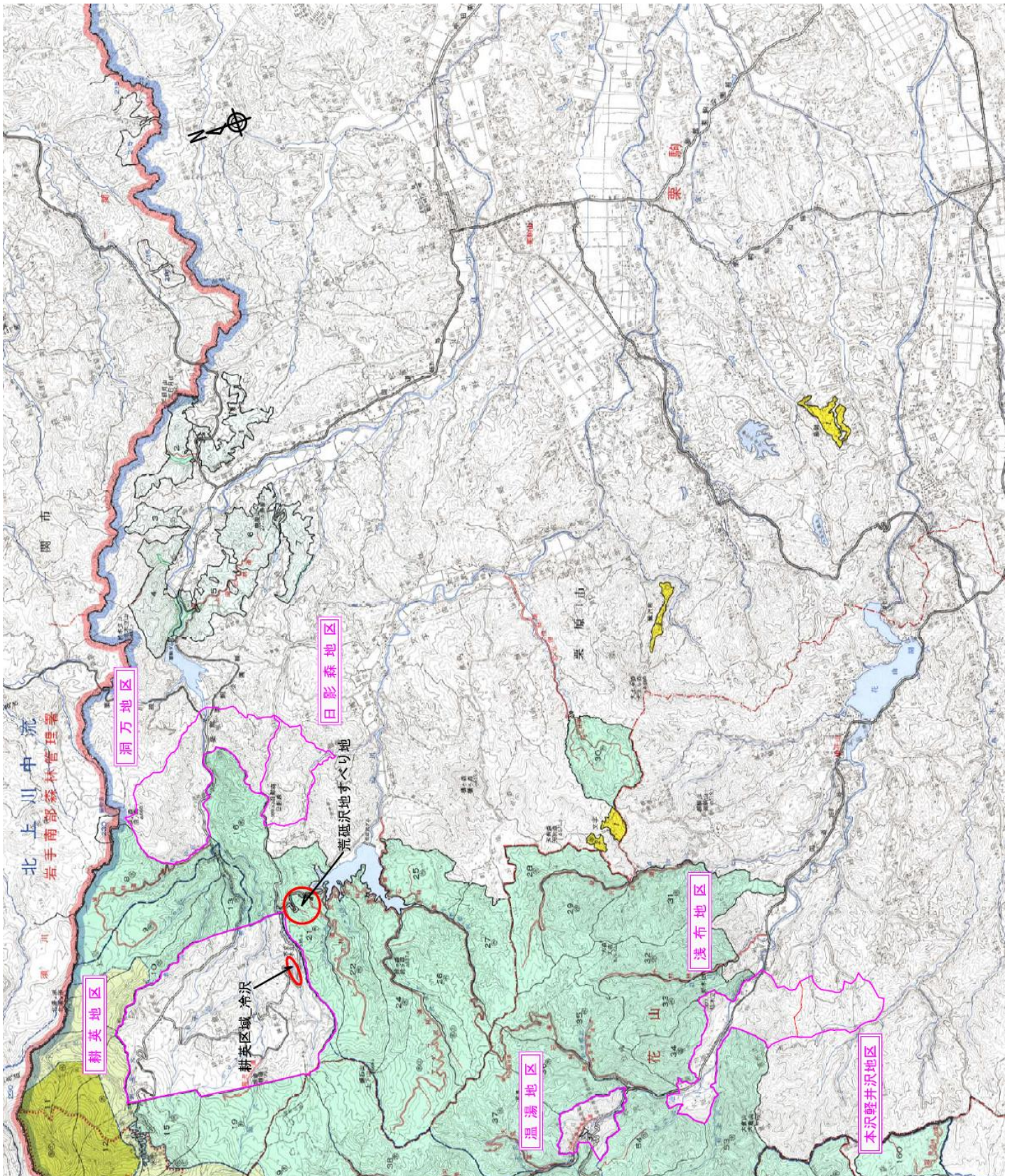
荒砥沢地すべり地冠頭部から遠望



荒砥沢地すべり 現地踏査など



藍染湖ふれあい公園 (閉会式)



耕英地区 冷沢・荒砥沢地すべり地 位置図